

会期

2014年10月3日「金」↓12月14日「日」

会期中無休 *会期中、作品の入替えがあります。

開館時間

9時～17時(入館は16時30分まで)

入館料

一般620円(510円) 高大学生310円(210円)

小中学生150円(100円) * ()内は20名以上の団体料金

主催「石川県輪島漆芸美術館」

「共催」現代工芸美術家協会輪島会・輪島工芸会・輪島日工会

「後援」石川県・輪島市・輪島漆器商工業協同組合

石川県輪島漆芸美術館

WAIJIMA MUSEUM OF URUSHI ART <http://www.city.wajimaishikawa.jp/art/>

〒928-10063

石川県輪島市水守町四十期11番地

第20回記念 飛翔する 輪島の 漆芸作家たち

●スペシャルトーク

11月9日「日」13時30分～15時 会場 講義室・展示室 *要入館券

講師 小森邦衛氏(重要無形文化財「髹漆」保持者)

●石川県輪島漆芸美術館文化講座 漆文化セミナー

「公募展における工芸作家のあゆみ」

11月16日「日」13時30分～15時 会場 講義室 *受講無料

講師 南俊英氏(元石川県立美術館学芸部課長)

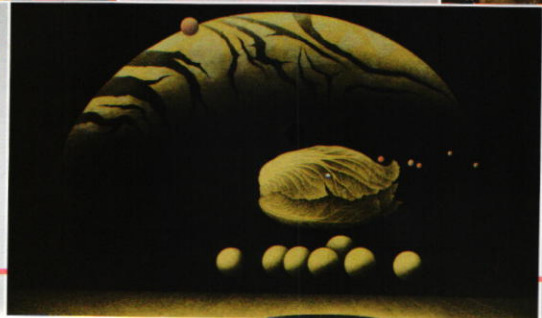
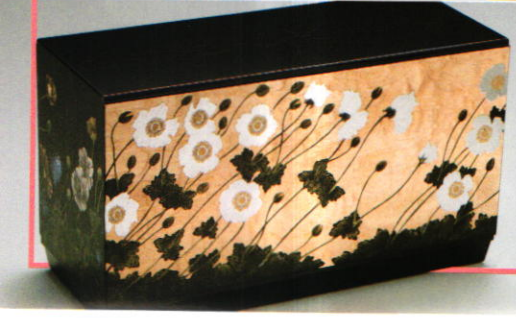
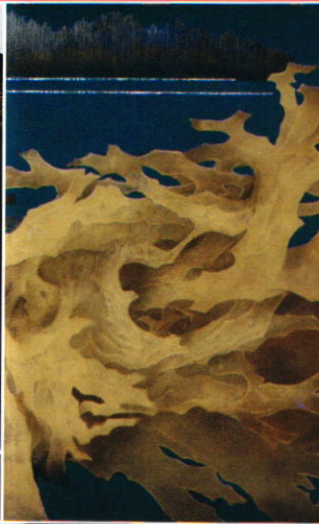
●上映会 いずれも14時～14時40分 会場 講義室 *入場無料

11月15日「土」「光彩」日本芸術院会員 三谷吾一

22日「土」「沈金」前史雄のわざ

29日「土」「髹漆」小森邦衛のわざ

(写真左上から)沈金箱(蘭文)前史雄*「さえずる」三谷吾一(第45回日展) 曲輪造監
胎十八種食器 小森邦衛(第60回日本伝統工芸展)* 沈金象嵌箱(鳳凰)山岸勇(第60回
日本伝統工芸展)「樹界」佐藤幸一(第45回日展) 乾漆合子(曙)埴多淳次(第47回輪島
市美術展)「花界之O.I.O」小西啓介(第42回日展) 沈金箱 忍冬・西勝廣(第60回日
本伝統工芸展・文部科学大臣賞)* 貴船箱(木地蒔絵箱)内野薫(第60回日本伝統工芸展)
「たそがれ」角康(第45回日展) 蒔絵箱(魚影)寺西松太(第58回日本伝統工芸展)
*は文化庁所蔵



第20回記念 飛翔する 輪島漆芸作家たちの 漆芸作家たち

会期
2014年10月3日[金]↓12月14日[日]
会期中無休 *会期中、作品の入替えがあります。

輪島の漆芸作家たちは、数々の公募展を舞台に活躍し、漆の里と呼ばれるこの地は、日本の漆芸界をリードする一大拠点となっています。本展では全国公募展等に入選・特別出品を果たした近年の代表作を一堂に展示し、作家たちの飛翔する姿をご紹介します。また、併催展では「生命(いのち)」をテーマとした情感あふれる作品の数々をお楽しみください。

出品作家(五十音順)

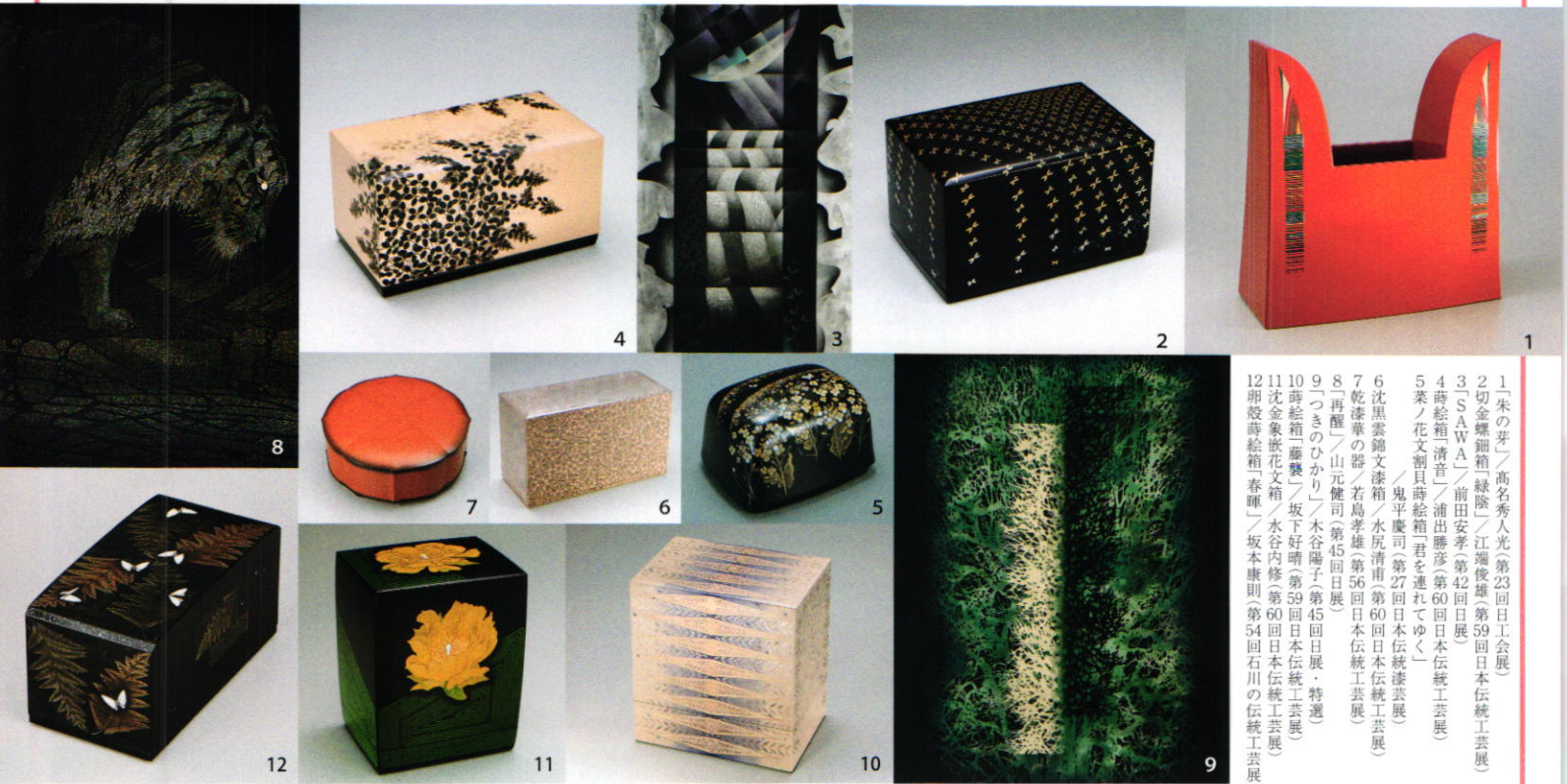
- | | | | |
|-------|-------|-------|-------|
| 上野 明弘 | 内野 薫 | 浦出 勝彦 | 江端 俊雄 |
| 江端 博行 | 大角 博明 | 大角 裕二 | 鬼平 慶司 |
| 狩野窪千江 | 木谷 陽子 | 北野 賢史 | 國田 一春 |
| 小西 啓介 | 小森 邦衛 | 坂下 好晴 | 坂本 康則 |
| 佐藤 幸一 | 塩多 淳次 | 清水 康志 | 鈴谷昇洋志 |
| 角 康二 | 高名秀人光 | 竹岡 千穂 | 田中 貴司 |
| 田中 義光 | 寺西 松太 | 西 勝廣 | 東野 定治 |
| 細谷 正樹 | 前 史雄 | 前田 安孝 | 水尻 幸太 |
| 水尻 里見 | 水尻 清甫 | 水谷内 修 | 三谷 吾一 |
| 山岸 一男 | 山田 勘太 | 山元 健司 | 若島 孝雄 |
| 和田 千早 | | | |

出品作家の作品販売

本展覧会会期中、出品作家の作品をミュージアムショップにて特別販売いたします。お気軽にお立ち寄りください。

同時開催

輪島塗の歴史と文化



- 1「朱の芽」高名秀人光(第23回日工会展)
- 2「切金螺鈿箱」緑陰/江端俊雄(第59回日本伝統工芸展)
- 3「S.A.W.A」前田安孝(第42回日展)
- 4「蒔絵箱」清音/浦出勝彦(第60回日本伝統工芸展)
- 5「菜」花文刺貝蒔絵箱「君を連れてゆく」
- 6「再醒」山元健司(第45回日展)
- 7「沈金」沈金嵌花文箱/水尻清甫(第60回日本伝統工芸展)
- 8「再醒」山元健司(第45回日展)
- 9「つきのひかり」木谷陽子(第45回日展・特選)
- 10「蒔絵箱」藤襲/坂下好晴(第59回日本伝統工芸展)
- 11「沈金嵌花文箱」水谷内修(第60回日本伝統工芸展)
- 12「卯鼓蒔絵箱」春暉/坂本康則(第54回石川の伝統工芸展)

●スペシャルトーク

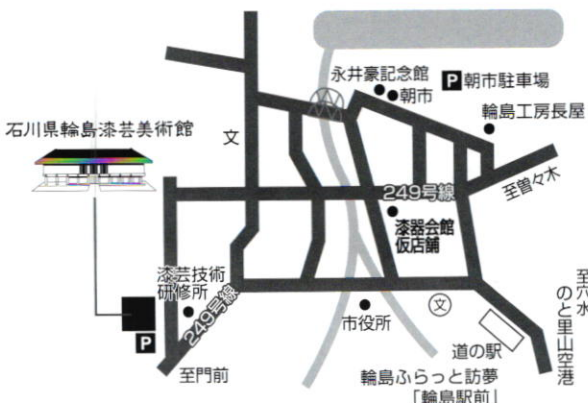
11月9日[日]13時30分～15時
講師 小森邦衛氏(重要無形文化財「髹漆」保持者)
会場 講義室・展示室 *要入館券

●石川県輪島漆芸美術館文化講座 漆文化セミナー

「公募展における工芸作家のあゆみ」
11月16日[日]13時30分～15時
講師 南俊英氏(元石川県立美術館学芸第一課長)
会場 講義室 *受講無料

●上映会

いずれも14時～14時40分 会場 講義室 *入場無料
11月15日[土]「光彩・日本芸術院会員 三谷吾一」
22日[土]「沈金・前史雄のわざ」
29日[土]「髹漆・小森邦衛のわざ」



WAJIMA MUSEUM OF URUSHI ART 石川県輪島漆芸美術館

〒928-0063 石川県輪島市水守町四十列11番地
TEL (0768)22-9788 FAX (0768)22-9789
URL <http://www.city.wajima.ishikawa.jp/art/>

- 開館時間 9:00～17:00 (入館は16:30まで)
- 入館料 一般 620(510)円 高大生 310(210)円 小中学生 150(100)円
*()内は20名以上の団体料金
- 交通案内 飛行機: 羽田空港→約60分→のと里山空港→車=約20分→漆芸美術館
車: 金沢市内→のと里山空港→約100分→漆芸美術館
(自家用車・大型バス駐車場有(無料))
バス: 金沢駅→北鉄奥能登バス輪島特急=約120分→道の駅・輪島ふらっと訪夢
乗換え→のらんけバス 海コース=約10分→漆芸美術館 下車
徒歩: 道の駅・輪島ふらっと訪夢(輪島駅前)→約15分→漆芸美術館

割引券
本券1枚につき2名様まで
団体料金で入館できます。